

보장의 나라 한화랜드로!





5월 언더라이팅 한도우대

		변경 전	변경 후	비고
NEW H10건강보험	암주요치료보장	1천만	감액면책형 3천만, 바로보장형 2천만	합산 3천만 (바로보장 2천만)
	· [암(기타피부암·갑상선암제외)](치료별 연1회)			
	· [암(기타피부암·갑상선암제외)](연1회)			
	상급종합병원암주요치료보장	1천만	감액면책형 2천만, 바로보장형 1천만	합산 2천만 (바로보장 1천만)
	· [암(기타피부암·갑상선암제외)](치료별 연1회)			
	· [암(기타피부암·갑상선암제외)](연1회)			
시그니처 H암보험		4천만	8천만	
비급여 표적항암약물허가치료S(연1회)				

[5월 추천플랜] 언더라이팅 한도우대 연장

H건강 경증암뇌심 플랜	H간병 복이요 플랜	레이디H보장 갑자기유? 플랜	에이스H보장 요절복장 플랜
--------------	------------	-----------------	----------------

한화생명 고객님은 쿼하게 패스-!

5월엔 유병자 고객을 위한 골든티켓을 찾으세요!



NEW 간편 H건강 암 유병자 뇌심급부 인수 티켓

알릴의무 5년 이내 중대질병에서 암 병력 있어도 뇌심급부 인수

■ 대상 : 2 ~ 5년내 암 진단/입원/수술력 있는 유병자

* 2년내 경미질환 544개 입원/수술 이력은 인수 가능합니다

* 본 티켓은 간편가입 3.2.5만 가입 가능합니다 * 혈액암/간암/종양병원/상급종합병원 관련 급부 제외

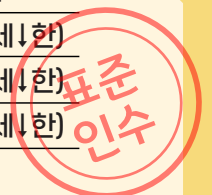


NEW Big 4 (고고당통) 질환 표준체 인수 티켓

성인 주요 만성질환 유병자도 무진단, 무서류, 무할증! 고지(질문서) 표준 인수

급부	고혈압	고지혈증	당뇨	통풍
사망	할증체/진단 → 표준	할증체/진단 → 표준	거절 → 삭감	진단 → 표준
뇌심	X	진단 → 표준 (50세↑한)		진단 → 표준 (40세↓한)
입원	거절 → 표준 (50세↑한)	진단 → 표준 (50세↑한)		진단 → 표준 (40세↓한)
수술	거절 → 표준 (50세↑한)	진단 → 표준 (50세↑한)		진단 → 표준 (40세↓한)

* 고혈압의 뇌심급부는 인수확대 대상 제외 * 전용 질문서 통과 시 * 연령, 가입금액, 치료내용 등에 따라 변동 가능



변하지 않는 간병인지원금 한도 티켓

간병인지원금 한도 20만원 유지! 보험료 경쟁력도, 한도도 한화생명!

■ 대상상품 : H간병보험, H10건강보험



H10건강(건강가입형), 6~10년 예외질환 인수 대폭 확대 티켓

KCD 세분류 기준 442개 → 1,622개

※장염, 폐렴, 맹장염, 치핵, 임신/출산관련, 골절, 교통사고 등



한 눈에 보는 일반보장 납입면제

진심가득H보장보험

기본 납면

50% 이상 합산 장애

보험료납입면제Y특약 가입 시

**암(기타피부암/대장점막내암/초기유방암/초기갑상선암 제외)
/뇌혈관질환/허혈성심장질환**



레이디H보장보험

기본 납면

**유방암, 여성생식기암
또는 초기 이외의 갑상선암**

납입면제특약 없음



에이스H보장보험

기본 납면

50% 이상 합산 장애

납입면제특약 없음

시그니처 H암보험

기본 납면

암(기타피부암·초기갑상선암 제외)* 독립특약 중 'S'특약 납입면제
ex) 암보장S특약, 암수술치료보장S특약

암(기타피부암·초기갑상선암 제외) 납입면제 이외 일부 특약은
특정암보험료납입면제특약Ⅲ 가입 시

독립특약 중 'S' 이외 특약 납입면제

ex) 여성특정수술특약 I, 첫날부터 요양병원암입원특약 II

* 일부특약은 납입면제되는 암의 정의가 상이하므로 반드시 약관이나 상품설명서를 참고하시기 바랍니다.



뇌심 H건강보험

기본 납면

50% 이상 합산 장애

납입면제특약 없음

H건강보험

기본 납면

50% 이상 합산 장애

100%납입지원형, 50%납입지원형 가입 시

**암(기타피부암·초기갑상선암 제외)
/뇌출혈 및 뇌경색증/급성심근경색증**



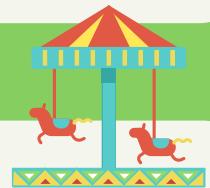
H10건강보험

기본 납면

50% 이상 합산 장애

3대질병 보험료납입면제특약특약 가입 시

**암(기타피부암·초기갑상선암 제외)
/뇌졸중/급성심근경색증**



한화생명 전상품 Line-Up

*가입나이 : 종신보험 7년납, 일반보장 20년납 상품별 최대 만기(종신, 100세, 110세) 기준

*H10,케어백H간병보험 가입나이는 일반가입형 기준

● 한도우대 연장 ■ 추천플랜

구분	상품명	성별	가입나이(세)*		특징
			최저	최고	
종신	H종신보험	남/여	만 15	69/72	· 5/7년납, 년납 무관 7년시점 환급률 100% · 3-3-3 혜택 (3대질병 납입면제, 케어, 연금전환)
	간편 H종신보험	남/여		65/70	
	제로백 H종신보험	남/여		70/71	· 7/10/20년납 · 가입 후 3년까지 무해지, 전납기 7년시점 환급률 100% · 1년 경과시점부터 종신까지 사망보험금 10% 체증 · 질병특화연금전환 옵션 선택 가능
	간편 제로백 H종신보험				
	암플러스 종신보험	남/여		70/79	· 10년납 · 사망보장 매년 체증(2~6년), 증액(5~10년) · 암 진단 시 사망보험금 2배, 환급금 UP · 암 진단 시 주계약 기납입보험료 전액 환급(해당특약 가입 시)
	간편 암플러스 종신보험				
NEW	진심가득H보장보험 0014 기초/백점, 1535 기초/백점	남/여	태아	35	· 0세부터 가입 가능한 간병인지원금 업계 최대한도! (우대플랜 사용 시) · 3대질병 주요치료 + 질병해재해수술 + 완납시 높은 환급률 · 신상품 출시기념 5월은 부담보 FREE!
일반 보장	(간편) 레이디H보장보험 갑자기유? 플랜	여	만 15	80	■ 간편 3.2.5 / 3.5.5 · 여성에게 딱 맞춘 유방, 생식기, 갑상선 질환부터 수술(맘모톰/하이푸), 암까지 통합 보장
	(간편) 에이스H보장보험 요절복장 플랜	남		80	■ 간편 3.2.5 / 3.5.5 · 남성에게 딱 맞춘 전립선, 요로결석 질환부터 수술, 암까지 통합 보장
	(간편) 시그니처 H암보험 비급여 S클래스 플랜	남/여		79	■ 간편 3.2.5 · 암주요치료비 치료별 각각 1회, 상급종합병원(국립암센터) 추가 · 진단 : 최대 10번 보장받는 암 진단자금, 소액암 납입면제
	(간편) H건강보험 암 안보는 뇌심한류 플랜	남/여		80	■ 간편 3.0.5 ~ 3.5.5 + 무사고 1년마다 보험료 할인 · 질병해재수술보장특약 7/9대 제외로 꼼꼼한 보장 + 다양한 선택 · 간편가입 3.2.5 암 기왕력자 인수!
	H10건강보험 암뇌심주치의 플랜 고고당통 바로가입 플랜	남/여		80	■ 간편가입형 3.10.5 + 무사고 1년마다 보험료 할인건강가입형 · 바로보장 치료별 각각 1회, 상급종합병원(국립암센터) 신규추가! · 뇌심주치 추가로 당사유일 3대질병 주요치료 1건으로 해결 · 1,622개(업계최다) 5년초과 질환 인수!
	(간편) H간병보험 ★복이요★ 플랜	남/여		79	■ 간편 3.2.5 · 간병인 지원금 업계 최저 보험료 & 최대 한도
	케어백 H간병보험 보험료별 플랜 (6종)	남/여		73/77	■ 간편가입형 3.0/2/5/10.5 · 가족간병인 등 업계 선도 특약 · 10/20년납 높은 환급률을 통한 완납 후 자금활용
	(간편) 뇌심 H건강보험 뇌심속 단품 플랜	남/여		80	■ 간편 3.0.5 ~ 3.5.5 · 부정맥, 기타부정맥 1천만 각각보장 · 입원, 급여재활치료, 에크모 등 신규급부 보장

가정의 달, 따뜻한 마음을 가득담아 보장을 선물하세요

한화생명 **진심가득H 보장보험**(무)

진심1. 자녀에게 꼭 필요한 담보 추가

가입나이 (각 특약 조건별 상이)


수술	질병재해수술 : 전체 / 7대제외 / 9대제외		상급종합병원 질병재해수술 : 7대제외 / 9대제외	0세 ~ 35세
	수술보장(회당)	고액치료비 질병재해수술		
간병인	간병인지원금(1-180일)(요양병원제외)			
3대질병 치료	암주요치료(연1회) : 암/ 기타피부암·갑상선암			
	뇌심혈관 주요치료(연1회) : 수술/혈전용해치료/급여혈전제거술·카테터			

진심2. 엄마의 마음처럼 넓은 보험료 납입면제

암 / 뇌혈관질환 / 허혈성심장질환

※기타피부암/대장점막내암/초기유방암/초기갑상선암 제외, 독립특약은 별도 납입면제Y특약 부가 시 면제 가능

진심3. 아팠어도 괜찮아, 신상품 출시기념 5월 한 달만 부담보 Free!

- 호흡기(폐렴, 급성기관지염 등) 
- 근골격계(골절, 기타 염좌 및 타박상 등)
- 피부(피부의 농양, 종기, 아토피피부염, 지루피부염, 두드러기 등)
- 바이러스 질환(장염, 위장염, 수두, 대상포진, 급성A형간염 등)

※단, 질병의 치료기간, 횟수, 재발유무, 후유, 합병증 여부 등이 인수에 현저히 우려된다고 판단될 경우 선택적 부담보 적용 가능

진심가득H보장보험에만 있는 특별한 우대 '플랜우대 시스템' 첫 개시

핵심특약 포함하여 추천플랜으로 청약 시 간병인 한도를 UP!
간병인지원금 가입한도 10만원 → 15만원

0 ~ 14세 타겟

이제 0세(태아포함)도 간병인지원금 가입 가능!
0014 백점플랜 [간병인 15만]



구분		가입/보장금액 (만원)	우대조건
주계약		4,000	
진단	암진단보장Y	5,000	핵심 특약
	뇌혈관질환진단Y	3,000	
	허혈성심장질환진단Y	3,000	
	소액질병진단보장Y	1,000	
간병	간병인지원금(1~180일)(요양병원제외) New	15	한도우대
수술	104대질병수술Y	300	
입원	첫날부터입원Y	10	
장해	질병후유장해(3~100%)Y	4,000	

	남자 (5세)	여자 (5세)
보험료	168,275원	142,708원
환급률(25세 시점)	109.2%	107.7%
환급률(35세 시점)	132.3%	126.1%
환급률(45세 시점)	159.4%	144.8%

*100세만기, 20년납, 보험료납입면제Y특약 가입

인수기준, 시원하게 완화!



인수 3년 전 암 진단받고 4개월 전 암 완치된 고객님

간편가입 H건강보험

당사최초
암 유병력자
뇌심인수!

어떤 특약인지 모르시겠대요?

FP월드 탑재완료

암 안보는 뇌심한큐플랜

뇌/허/부정맥/심부전/경증혈관질환 진단,
뇌/허 수술, 혈전용해치료

* 2년내 경미질환(544개) 입원/수술 이력은 인수 가능

* 2년내 입원/수술 없었을 시 인수 가능

* 간편가입 3.2.5만 가입 가능 * 프리미엄형은 주계약 1천만원 한

6년 전 교통사고로 입원하신 고객님,
H10건강보험(건강가입형)
5년초과 예외질환 확대!

장염, 폐렴, 맹장염, 치핵,
임신/출산관련, 골절, 교통사고 등
업계최대 수준!

KCD 세분류 기준 **442개 → 1,622개!**



기준	한화생명	A사	B사	C사
대표 KCD	73개	125개	51개	-
KCD 세분류	1,622개	-	-	886개

* KCD 세분류: KCD 코드에서 소수점 이하 첫 번째 자리까지 추가된 세부 코드

변하지 않는 사랑으로!

간병인 지원금 압도적 경쟁력!



간병인 가입한도, 가장 높게!

한화생명 간병인 가입한도

20만

VS

A사

15만

B사

10만

C사

10만

보험료도 역시, 가장 저렴하게!

한화생명 H10건강보험

10,530원

VS

A사

9,960원 (갱신밖에 없음)

B사

13,630원

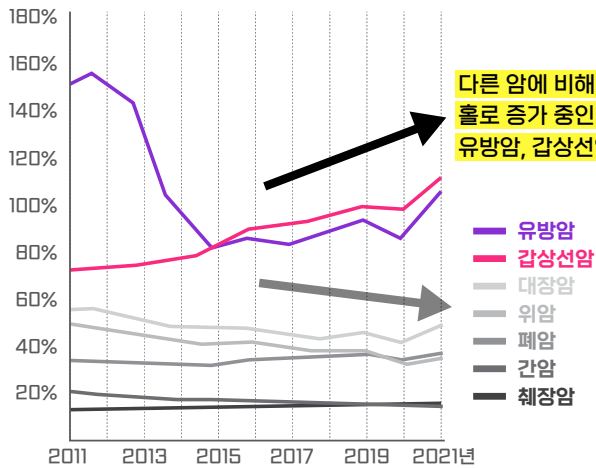
C사

13,750원

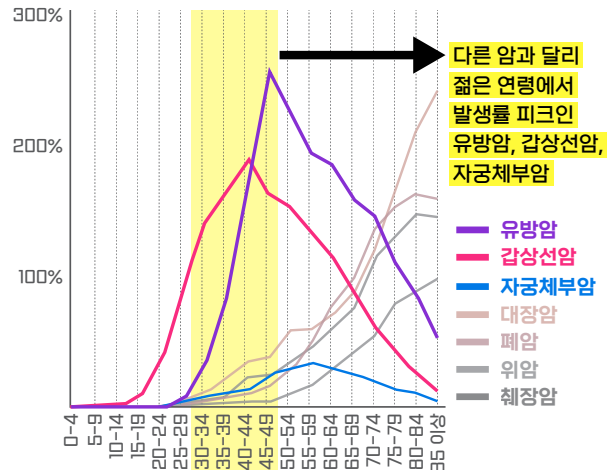
*당사 : 여자 50세, 종신만기, 20년납, H10건강(간편가입 10년), 간병인지원금 1-180일(요양병원제외), 가입금액 10만기준, 보험료는 '25 .04 기준

*타사 : 여자 50세, 100세만기, A사-30년갱신, B/C사-20년납, 10년고지 간편가입형, 상해/질병 간병인 사용일당(요양병원제외) 각각 가입, 가입금액 10만기준

간병에 진심을 담아! 5월 1일 신상품 '진심가득H보장보험'에도
0세 이상(태아포함) 간병인 지원금 특약 신설



10만명당 여성암 발생률
(보건복지부, 국가암등록통계 2022)



여자 주요 암종 연령군별 발생률
(보건복지부, 국가암등록통계 2022)

아직 젊은데, 갑자기유? 여성암 미리 준비해야쥬! 5월에도 한도우대 쭉-

늦게 발견하고, 빨리 퍼져서 더 위험한 젊은 유방암!

젊은 여성의 유방암은 더 위험하다. 2기 이상의 큰 멍울이 만져지고 나서야 병원을 찾아 조기진단이 어렵다. (바이오타임즈, 2024)

치료가 까다로운 젊은 유방암!

2030 유방암 환자의 45%가 차지하는 **호르몬 수용체 음성 유방암**은 예후가 좋지 않고, 재발도 많은 유형이다. (고려대의료원)



레이디H보장보험 갑자기유? 플랜 (갑상선/자궁생식기/유방)

주계약(일반사망)	500만	통합갑상선암진단특약	500만
여성경증질환수술특약	200만	특정갑상선기능저하증진단특약	100만
여성특정수술특약II	100만	갑상선기능항진증치료보장특약	200만
여성특정수술특약IV	500만	여성특정치료특약	300만
자궁및난소특정질환로봇수술특약[다빈치&레보아이]	500만	갑상선암수술후호르몬약물허가치료특약	200만
유방·생식기암(전이포함)진단특약	500만	갑상선암로봇수술보장특약	1,000만
3기이상유방암및여성생식기암진단특약	5,000만	갑상선암수술보장특약	500만
여성암주요치료보장특약(연1회)	1,000만	조기폐경진단특약(10년납) 30세까지 가입가능!	100만
보험료 일반가입, 여자 30세, 주계약-종신만기/20년납, 비갱신형-110세 만기/20년납, 갱신형-20년갱신		48,121원	

5월에도 한도우대는 계속됩니다! ←

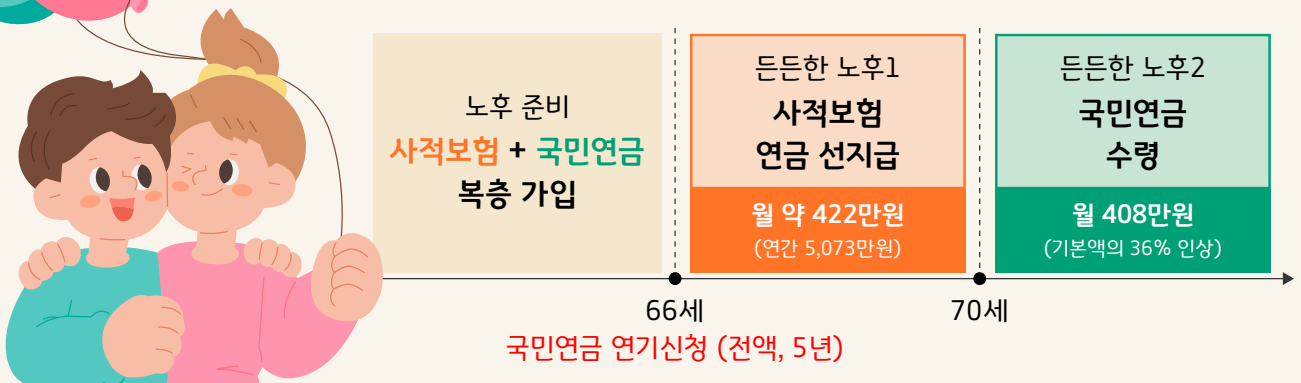
“부부 합쳐서 국민연금 월 500만원 받아요… 비결은!?”

SBS NEWS 2025.04.07

남편과 아내 각자의 국민연금을 합쳐 매달 500만 원을 넘게 받는 부부 수급자가 처음으로 등장해 화제를 모은 가운데 이들 부부가 이런 역대급 국민연금을 받게 된 비결에 관심이 쏠립니다. 남편은 원래 2017년 1월부터 월 약 157만원을 받을 수 있었지만, 5년을 연기해 2022년 1월부터 수령하면서 첫 달 연금액이 약 233만원으로 크게 늘었고, 아내 역시 5년 연기해 월 약 180만원이던 연금을 약 276만을 받기 시작했습니다.

국민연금은 연금 수령 시기를 늦출 경우 연기 기간에 따라 연 7.2%(월 0.6%)씩 연금액이 가산되는 제도를 운영하고 있습니다. 최대 5년까지 연기가 가능하며, 이 경우 연금액은 최대 36%까지 늘어납니다.

국민연금 300만원 수령대상 A씨 부부의 지혜로운 노후 준비!



경과기간	나이	사망보험금	연금선지급 (66세, 5년간, 70%)
0~5년		1.2억	
6년	46세	1.6억	
7년	47세	2억	
10년	50세	2.6억	
20년	60세	4.6억	
25년	65세	5.6억	
26년	66세	4억 9,880만	연금선지급 신청
27년	67세	4억 3,200만	선지급금 5,073만
28년	68세	3억 5,960만	선지급금 5,073만
29년	69세	2억 8,160만	선지급금 5,073만
30년	70세	1억 9,800만	선지급금 5,073만
31년	71세	1억 9,800만 + α	잔여 해약환급금 1억 872만

연금선지급으로
5년간 월 약 422만원,
총 2억 5,365만원 수령 후에도

사망보장 약 **2억!**
&
해약환급금
1억 872만원!
(연금선지급 완료 시점)



※40세 남자, 종신만기, 20년납, 주계약 2억원 가입, 월보험료 151만원 가입 기준

5월 가정의 달

우리아이 보험 다 가정 이벤트

| 기 간 | 2025년 5월 1일 ~ 5월 31일

| 참여대상 | FP 및 Agent

| 참여조건 | 기간 내 5월 신상품

‘진심가득H보장보험’ 청약 건 중

한도우대 시스템 적용 추천플랜*을

활용하여 한도우대를 적용받아 설계 및 청약 시

| 경 품 | 모바일상품권 5만원권 (1만원권 X 5장)

| 인 원 | 선착순 3,000명 (FP당 1회, 6월 중 지급)

*단, 성립계약에 한하여 지급

*한도우대 시스템 적용 추천플랜

0014 기초플랜 [간병인 15만],

0014 백점플랜 [간병인 15만],

1535 기초플랜 [간병인 15만],

1535 백점플랜 [간병인 15만]



필수 안내사항 암에 대한 보장: '암 보장개시일'은 최초 계약의 경우 계약일부터 그날을 포함하여 90일이 지난 날의 다음 날로 하며, 갱신계약의 경우 갱신일로 합니다. 치매 관련 보장: '치매 보장개시일'은 계약일로부터 그날을 포함하여 1년이 지난 날의 다음 날로 합니다. 실손의료보험에서 약침,推拿요법 등 한방치료로 발생한 국민건강보험법상 요양급여에 해당하지 않는 비급여 의료비는 보상하지 않습니다. 주계약보험료 중 일부(위험보험료, 계약체결 및 계약관리비용)는 보장 및 회사 운영경비로 사용되며, 적립순보험료(위험보험료, 계약체결 및 계약관리비용을 차감한 금액)만이 공시이율, 최저보증이율 또는 투자수익률로 적립되므로 중도해지 시 납입한 보험료보다 손실이 발생할 수 있습니다. 해약환급금 예시의 경우 해약환급금 금액 및 한금률은 공시이율, 최저보증이율 또는 투자수익률에 따라 변동되며, 미래의 수익을 보장하는 것은 아닙니다. 해약환급금 일부 지급형의 경우 보험료 납입기간 동안 해약환급금을 표준형 대비 해약환급금 일부 지급률로 적게 지급하고 해약환급금 축소분을 재원으로 보험료를 인하하였습니다. 변액보험은 실적배당형 상품으로 특별계정의 운용에 따른 이익과 손실이 보험 계약자 및 보험수익자에게 귀속되며, 특별계정의 운용실적에 따라 보험금 및 해약환급금 등이 매일 변동됩니다. 또한 최저보증이었으므로 원금손실이 발생할 수 있습니다. 다만, 약관에서 보험 회사가 최저 보증하는 최저 사망보험금 및 특별계정의 운용실적과는 관계없는 스마트전환형 계약 및 특약에 한하여는 예금보험공사가 보호하는 한도 내에서 보호합니다. 보장성보험은 은행의 예·적금과는 다른 상품이고, 저축(연금)에는 적합하지 않습니다. 갱신형보험은 연령의 증가, 위험률 변동 등으로 갱신할 때마다 보험료가 인상 될 수 있습니다. 보험가입자는 계약 체결 시 청약에서 중요한 사항에 대해 사실대로 알려야 하며 이를 이행하지 않을 경우 보험회사는 보험금 지급을 거절할 수 있습니다. 타인의 사망을 보험사고로 하는 보험계약에서 그 타인의 서면에 의한 동의를 받지 않은 경우 무효 처리됩니다. 보험금 청구권 소멸시효는 3년으로 그 기간을 경과하면 보험금 지급이 제한됩니다. 이 보험계약은 예금자보호법에 따라 해약환급금(또는 만기 시 보험금)에 기탁지급금을 합한 금액이 1인당 '5천만원까지' 이와 별도로 본 보험회사 보호상품의 사고보험금을 합산한 금액이 1인당 '5천만원까지' 보호됩니다.